

റോഡ്സ് ആന്റ് ബ്രിഡ്ജ്സ് കോർപ്പറേഷൻ ഓഫ് കേരള

പൗരാവകാശ രേഖ

ആമുഖം

റോഡ്സ് ആന്റ് ബ്രിഡ്ജ്സ് ഡവലപ്മെന്റ് കോർപ്പറേഷൻ ഓഫ് കേരള ലിമിറ്റഡ് - 1956-ലെ കമ്പനി ആക്ട് അനുസരിച്ച് 1999 സെപ്റ്റംബർ 23-ന് സർക്കാരിന്റെ പൂർണ്ണ ഉടമസ്ഥതയിലുള്ള ഒരു പബ്ലിക് ലിമിറ്റഡ് കമ്പനിയായി രെജിസ്റ്റർ ചെയ്ത് പ്രവർത്തനമാരംഭിച്ചു.

കേരള സംസ്ഥാനത്തെ അടിസ്ഥാന സൗകര്യങ്ങളുടെ വികസനം ലക്ഷ്യമാക്കി തുടങ്ങിയ ഈ സ്ഥാപനം, ഏറ്റെടുക്കുന്ന പദ്ധതികൾ സമയബന്ധിതമായി പൂർത്തീകരിക്കുന്നത് ലക്ഷ്യം വെയ്ക്കുന്നു. കേരള, കേന്ദ്ര സർക്കാർ, ഇതര സർക്കാർ ഏജൻസികൾ തുടങ്ങിയവർക്ക് വേണ്ടി, ഹൈവേകൾ, പാലങ്ങൾ, റെയിൽവേ മേൽപ്പാലങ്ങൾ, റോഡുകൾ തുടങ്ങിയ നിർമ്മാണ ജോലികൾ ഏറ്റെടുത്ത് നടപ്പാക്കുന്നതാണ് പ്രധാന പ്രവർത്തനം.

കേരളത്തിലെ അടിസ്ഥാന സൗകര്യങ്ങളുടെ വികസനത്തിൽ ഒരു കുതിച്ചു ചാട്ടം ലക്ഷ്യം വെച്ച് സർക്കാർ ഫണ്ടിന് പുറമെ വിവിധ രീതിയിൽ ധനസമാഹരണം സാധ്യമാക്കിയാണ് ഇപ്പോൾ പ്രവർത്തിച്ചു വരുന്നത്. അടിസ്ഥാന സൗകര്യ വികസനത്തിന് സംസ്ഥാന സർക്കാരിന്റെ ബഡ്ജറ്റിലെ വലിയ ബാധ്യത ഒഴിവാക്കുക എന്ന ലക്ഷ്യം വെച്ച് ദീർഘ കാല അടിസ്ഥാനത്തിൽ കടമെടുത്തും വിപണിയിൽ നിന്ന് പണം കണ്ടെത്തിയും നിർമ്മാണ പ്രവർത്തികൾ ഏറ്റെടുത്ത് നടപ്പാക്കി കൊണ്ടിരിക്കുകയാണ്. ഇത് മൂലം അടിസ്ഥാന സൗകര്യ വികസനത്തിന് ബഡ്ജറ്റിൽ വകയിരുത്തേണ്ട ഭീമമായ ബാധ്യത കുറയ്ക്കുക എന്ന ലക്ഷ്യവും സാധ്യമാകുന്നു.

Major functions of the Corporation

To construct, maintain, operate and manage Highways, Expressways, Roads, Bypasses, Bridges, Over-bridges etc., entrusted to and vested with the Company by the Government of Kerala or any other Government/ Governmental agencies/ Organizations including improvement, strengthening and rehabilitation of road network identified as core network and to regulate and control the use of the roads vested in, or entrusted to it.

To undertake construction and maintenance of such facilities for and on behalf of any Government, Governmental agencies and Organizations on Turn-Key, Build-Own-Transfer, Build-Own-Operate and Transfer or any other basis and to collect tolls, user charges and such other revenues for the use of such facilities from the public, Government and other agencies.

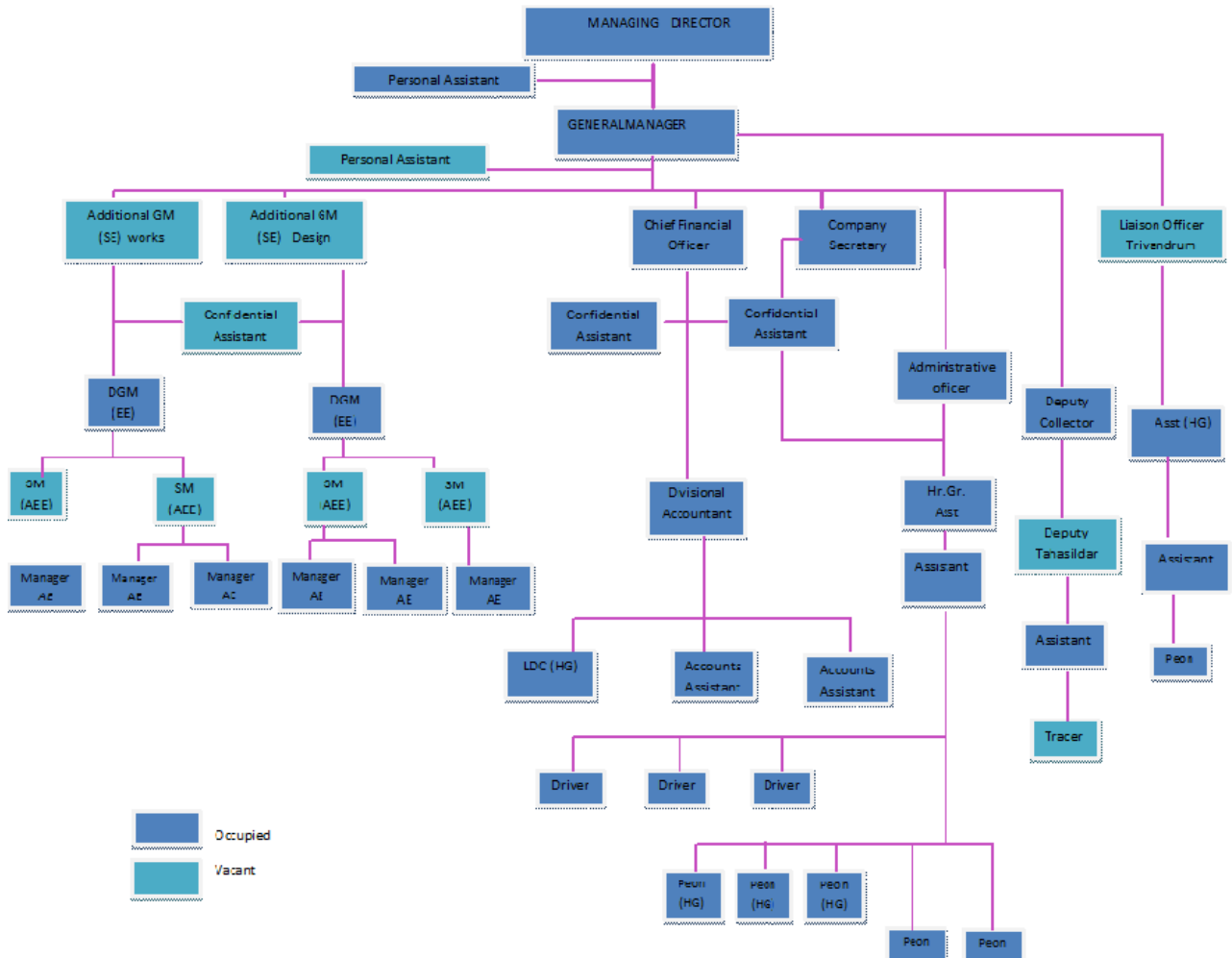
To raise funds subject to the provisions of the Companies Act 2013 and Reserve Bank of India guidelines issued from time to time for construction, maintenance, improvement and operation of such facilities etc. or by market borrowing, issue of shares, debentures, bonds or by way of loans, grants and borrowings from Government, Financial institutions including International Financial institutions.

Organization Structure

Chairman - **Minister for Public Works**
Board of Directors

1. Principal Secretary to Government, PWD
2. Additional Secretary Finance
3. Chief Engineer Roads and Bridges
4. Managing Director, RBDCK

Organization Chart



പുർത്തിയാക്കിയ പദ്ധതികൾ

ക്രമ. നം	പദ്ധതിയുടെ പേര്	പുർത്തിയായ വർഷം
1.	ഇരുമ്പനം റെയിൽവേ മേൽപ്പാലം - ഏറണാകുളം	ജൂൺ 2003
2.	എയർപോർട്ട് സീപോർട്ട് റോഡ് - ഏറണാകുളം (ഒന്നാം ഘട്ടം)	ഓഗസ്റ്റ് 2003
3.	വെള്ളയിൽ റെയിൽവേ മേൽപ്പാലം - കോഴിക്കോട്	നവംബർ 2003
4.	പുലമന്തോൾ പുഴപാലം - പാലക്കാട്	ഡിസംബർ 2003
5.	വെങ്ങാലി റെയിൽവേ മേൽപ്പാലം - കോഴിക്കോട്	ഡിസംബർ 2003
6.	തിരുർ റെയിൽവേ മേൽപ്പാലം - മലപ്പുറം	ജനുവരി 2004
7.	മീഞ്ചന്ത റെയിൽവേ മേൽപ്പാലം - കോഴിക്കോട്	മേയ് 2004
8.	തൃപ്പൂണിത്തുറ എസ്. എൻ ജംഗ്ഷൻ റെയിൽമേൽപ്പാലം - ഏറണാകുളം	ജൂലൈ 2004
9.	നീലേശ്വരം റെയിൽവേ മേൽപ്പാലം - കാസർഗോഡ്	മാർച്ച് 2005
10.	ചെങ്ങോട്ട്കാവ് റെയിൽവേ മേൽപ്പാലം - കോഴിക്കോട്	ആഗസ്ത് 2005
11.	സൗത്ത് കളമശ്ശേരി റെയിൽവേ മേൽപ്പാലം - ഏറണാകുളം	ഒക്ടോബർ 2005
12.	ചാലക്കുടി റെയിൽവേ മേൽപ്പാലം - തൃശൂർ	ഡിസംബർ 2005
13.	കല്ലേറ്റുംകര റെയിൽവേ മേൽപ്പാലം - തൃശൂർ	ഏപ്രിൽ 2006
14.	മുണ്ടൂർ റോഡ് റെയിൽവേ മേൽപ്പാലം - തൃശൂർ	മെയ് 2006
15.	വെങ്ങളം റെയിൽവേ മേൽപ്പാലം - കോഴിക്കോട്	ജൂൺ 2006
16.	വിക്ടോറിയ കോളേജ് മേൽപ്പാലം - പാലക്കാട്	ജനുവരി 2009

17.	മുഴപ്പിലങ്ങാട് റെയിൽവേ മേൽപ്പാലം - കണ്ണൂർ	ജൂൺ 2009
18.	നന്തിബസാർ റെയിൽവേ മേൽപ്പാലം - കോഴിക്കോട്	ഫെബ്രുവരി 2010
19.	കടുകാങ്കുന്ന് റെയിൽവേ മേൽപ്പാലം - പാലക്കാട്	ജൂൺ 2010
20.	പുല്ലേപ്പടി റെയിൽവേ മേൽപ്പാലം - ഏറണാകുളം	ജൂൺ 2010
21.	അത്താണി റെയിൽവേ മേൽപ്പാലം - തൃശ്ശൂർ	സെപ്റ്റംബർ 2010
22.	ബേക്കൽ റെയിൽവേ മേൽപ്പാലം - കാസർഗോഡ്	ഡിസംബർ 2010
23.	മലമ്പുഴ ഡാം റിങ്ങ് റോഡ്	സെപ്റ്റംബർ 2011
24.	കൊയിലാണ്ടി റെയിൽവേ മേൽപ്പാലം.	ഏപ്രിൽ 2013
25.	പയ്യന്നൂർ റെയിൽവേ മേൽപ്പാലം.	ജൂൺ 2013
26.	പരപ്പനങ്ങാടി റെയിൽവേ മേൽപ്പാലം.	ജൂൺ 2013
27.	കൊരട്ടി അങ്ങാടി റെയിൽവേ മേൽപ്പാലം.	ആഗസ്റ്റ് 2013
28.	ആനയറ റെയിൽവേ മേൽപ്പാലം.	ജനുവരി 2014
29.	പൊന്നൂരുന്നി റെയിൽവേ മേൽപ്പാലം.	ഫെബ്രുവരി 2014
30.	ദേവദാർ റെയിൽവേ മേൽപ്പാലം.	ഫെബ്രുവരി 2014
31.	പാലക്കാട് - സുൽത്താൻപേട്ട് റെയിൽവേ മേൽപ്പാലം.	ഫെബ്രുവരി 2014
32.	എടപ്പള്ളം - മുർക്കനാട് പുഴപാലം.	ഫെബ്രുവരി 2014
33.	കൈനാട്ടി റെയിൽവേ മേൽപ്പാലം.	ജൂലൈ 2014
34.	മുളങ്കുന്നത്തുകാവ് റെയിൽവേ മേൽപ്പാലം.	ജൂലൈ 2014
35.	പുളിയനം റെയിൽവേ മേൽപ്പാലം.	ആഗസ്റ്റ് 2014
36.	ചെറുവത്തൂർ റെയിൽവേ മേൽപ്പാലം.	ആഗസ്റ്റ് 2014.
37.	മൂലേടം റെയിൽവേ മേൽപ്പാലം.	സെപ്റ്റംബർ 2014
38.	തിരുനാവായ റെയിൽവേ മേൽപ്പാലം.	നവംബർ 2014
39.	വല്ലാർപ്പാടം - കോഴിക്കോട് തീരദേശ	നവംബർ 2014

	ഇടനാഴി സെക്ഷൻ എ-പാർട്ട് ഒന്ന് - ആശാൻപടി മുതൽ പറവണ്ണ വരെ - 4.5 കി.മി.	
40.	കുമാരനല്ലൂർ റെയിൽവേ മേൽപ്പാലം	മെയ് 2015
41.	ആളൂർ -മാള റെയിൽവേ മേൽപ്പാലം	സെപ്റ്റംബർ 2015
42.	ഡിവൈൻ നഗർ റെയിൽവേ മേൽപ്പാലം	ഒക്ടോബർ 2015
43.	മഹിളാലയം - തുരുത്ത് പുഴപ്പാലം	ഫെബ്രുവരി 2016
44.	അങ്ങാടിപ്പുറം റെയിൽവേ മേൽപ്പാലം	മാർച്ച് 2016

നിർമ്മാണം നടന്നുകൊണ്ടിരിക്കുന്ന പദ്ധതികൾ

ക്രമ നം.	പദ്ധതിയുടെ പേര്
1.	കുഞ്ഞിപ്പള്ളി റെയിൽവേ മേൽപ്പാലം
2.	എരുർ റെയിൽവേ മേൽപ്പാലം
3.	എയർപോർട്ട് സീപോർട്ട് റോഡ് രണ്ടാം ഘട്ടം - സെക്ഷൻ ബി - തുരുത്ത് - ചൊവ്വര പുഴപ്പാലം
4.	പാലാരിവട്ടം ഷൈഡാവർ
5.	തിരുനെട്ടൂർ റെയിൽവേ മേൽപ്പാലം
6.	എയർപോർട്ട് - സീപോർട്ട് റോഡ് രണ്ടാം ഘട്ടം സെക്ഷൻ എ-പാക്കേജ് ഒന്ന് - കളമശ്ശേരി എച്ച്.എം.റ്റി മുതൽ എൻ.എ.ഡി. വരെ
7.	സ്റ്റേഷൻ കടവ് പുഴപ്പാലം

നിർമ്മാണ പ്രവൃത്തികളുടെ പുരോഗതി അടക്കം ആർ.ബി.ഡി.സി.കെ യെ സംബന്ധിക്കുന്ന എല്ലാ വിവരങ്ങളും വെബ്സൈറ്റിൽ ലഭ്യമാണ്.

ആരംഭിക്കാനുള്ള പദ്ധതികൾ

ക്രമ നം.	പദ്ധതിയുടെ പേര്
1.	ഫറോക് റെയിൽവേ മേൽപ്പാലം
2.	മുളത്തുരുത്തി റെയിൽവേ മേൽപ്പാലം
3.	കാരിത്താസ് റെയിൽവേ മേൽപ്പാലം
4.	കരമന റെയിൽവേ മേൽപ്പാലം
5.	വല്ലാർപാടം - കോഴിക്കോട് തീരദേശ ഇടനാഴി -സെക്ഷൻ എ - പാർട്ട് രണ്ട് - പറവണ്ണ മുതൽ ചീരൻ കടപ്പുറം വരെ - 5 km

എക്സിക്യൂട്ടീവ് എഞ്ചിനീയർ-PWD, കേരള റോഡ് ഫണ്ട് ബോർഡ് ആർ.ബി.ഡി.സി.കെ എന്നിവരുൾപ്പെട്ടിട്ടുള്ള ത്രികക്ഷി കരാർ പ്രകാരം പൂർത്തിയാക്കുന്ന പദ്ധതികളിൽ നിന്ന് ടോൾ പിരിക്കാനുള്ള അവകാശം ആർ.ബി.ഡി.സി.കെ യ്ക്ക് ലഭ്യമാണ്.

ടോൾനിരക്കുകൾ റെയിൽവേ മേൽപ്പാലം (ഒരു വശത്തേക്കുള്ള യാത്ര)

മോട്ടോർ കാർ, ജീപ്പ്, പിക്ക്പ്പ് വാനുകൾ	-	5/- രൂപ
ലൈറ്റ് കൊമേഴ്സ്യൽ വാഹനങ്ങൾ	-	8/- രൂപ
ബസ്, മൾട്ടി ആക്സിൽ ട്രക്ക്	-	15/- രൂപ

ടോൾനിരക്കുകൾ പുഴപാലം(ഒരു വശത്തേക്കുള്ള യാത്ര)

മോട്ടോർ കാർ, ജീപ്പ്, പിക്ക്പ്പ് വാനുകൾ	-	2/- രൂപ
ലൈറ്റ് കൊമേഴ്സ്യൽ വാഹനങ്ങൾ	-	3/- രൂപ
ബസ്, മൾട്ടി ആക്സിൽ ട്രക്ക്	-	10/- രൂപ

ടോൾ ഏർപ്പെടുത്തിയിട്ടുള്ള പാലങ്ങൾ

1. പുലമനോൾ പാലം
2. വിക്ടോറിയ കോളേജ് മേൽപ്പാലം
3. മുഴപ്പിലങ്ങാട് റെയിൽവേ മേൽപ്പാലം
4. നന്തി ബസാർ റെയിൽവേ മേൽപ്പാലം
5. കടുക്കാംകുന്ന് റെയിൽവേ മേൽപ്പാലം
6. ബേക്കൽ റെയിൽവേ മേൽപ്പാലം
7. പുല്ലേപ്പടി റെയിൽവേ മേൽപ്പാലം
8. ദേവദാർ റെയിൽവേ മേൽപ്പാലം
9. പാലക്കാട് - സുൽത്താൻപേട്ട് റെയിൽവേ മേൽപ്പാലം
10. പയ്യന്നൂർ റെയിൽവേ മേൽപ്പാലം
11. പരപ്പനങ്ങാടി റെയിൽവേ മേൽപ്പാലം
12. കൊയിലാണ്ടി റെയിൽവേ മേൽപ്പാലം
13. മുളങ്കുന്നത്തുകാവ് റെയിൽവേ മേൽപ്പാലം
14. പുളിയനം റെയിൽവേ മേൽപ്പാലം
15. ചെറുവത്തൂർ റെയിൽവേ മേൽപ്പാലം
16. തിരുനാവായ റെയിൽവേ മേൽപ്പാലം

ഈ പൗരാവകാശ രേഖ കൂടുതൽ മെച്ചപ്പെടുത്തുന്നതിലേയ്ക്കായി പൊതുജനങ്ങളിൽ നിന്ന് അഭിപ്രായങ്ങളും നിർദ്ദേശങ്ങളും ക്ഷണിച്ചുകൊള്ളുന്നു.